



OTL
BOP
A

โครงการฉายอัจฉริยภาพเชิงพื้นที่สู่ระดับโลก



วิสัยทัศน์

CEA Global OTOP
โครงการฉายอัจฉริยภาพ
เชิงพื้นที่สู่ระดับโลก

C
O
T
L
B
O
P
A

CEA Global OTOP ริเริ่มโดยสำนักงานส่งเสริมเศรษฐกิจสร้างสรรค์ (องค์การมหาชน) โดยมีเป้าหมายในการส่งเสริมการรวมพลังของ “คนคิดใหม่” ในพื้นที่ เพื่อนำ “อัจฉริยภาพแห่งพื้นที่” (Genius Loci) มาปรับใช้และต่อยอดให้ก้าวไกลไปสู่ระดับโลก



CEA Global OTOP เปลี่ยนให้คนในพื้นที่สามารถ “ริเริ่ม” สร้างสรรค์สิ่งใหม่ๆ ด้วยกลยุทธ์ภายใต้คำแนะนำปรึกษากับทีมผู้เชี่ยวชาญ



ผ่านการค้นหา “แก่นคุณค่า” ที่เป็นเอกลักษณ์และอัตลักษณ์ประจำในพื้นที่

พร้อมยกระดับ
 การสื่อสารผลงานผ่าน

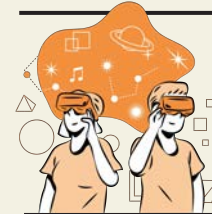
Triverse



กายภาพ
 (ร้านค้า)



ดิจิทัล
 (ช่องทางออนไลน์)



โลกเสมือน

(แพลตฟอร์ม CEA's Global OTOP Metaverse)

นับเป็นมิติใหม่ของ OTOP ไทยในการเป็นพื้นที่โชว์เคสผลงานให้เป็นที่รู้จักไปทั่วโลกในรูปแบบเมตาเวิร์ส และจะพัฒนาต่อไปเพื่อให้เกิดการซื้อขายผลิตภัณฑ์และบริการในรูปแบบ NFT ได้ในอนาคต

กลยุทธ์การพัฒนาสินทรัพย์ท้องถิ่น

สินทรัพย์ในพื้นที่ (Local Assets)

ค้นหา **แก่นคุณค่า** ที่เป็นเอกลักษณ์
และอัตลักษณ์ประจำในพื้นที่



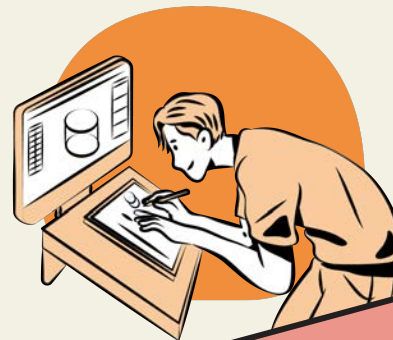
ธุรกิจ (Business)

ต่อยอด **แก่นคุณค่า** ด้วยกลยุทธ์
ในเชิงธุรกิจและการตลาด



การออกแบบ (Design)

ออกแบบ **อัตลักษณ์แบรนด์**
สื่อสารผ่านผลิตภัณฑ์และบริการ



เทคโนโลยี (Technology)

ร่วมมือ **ทีมวิจัย** พัฒนาวัสดุ
และกระบวนการผลิต

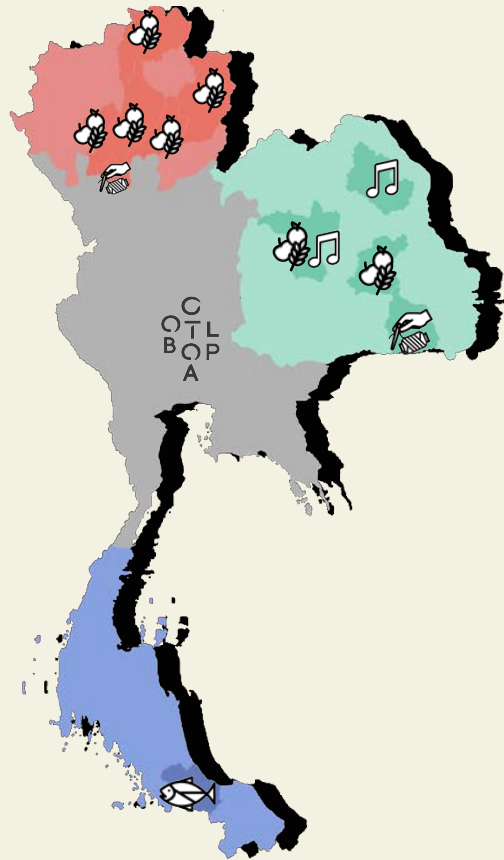


ทำวันนี้ (NOW)

การพัฒนาต้นแบบผลิตภัณฑ์หรือบริการในช่วงต้นที่สามารถผลิต
หรือจัดทำขึ้นได้ทันที

ทำวันหน้า (NEXT)

แผนระยะยาว 3-5 ปี ต่อยอดจากต้นแบบผลิตภัณฑ์หรือบริการใน
ระยะยาว



INDEX



ผลิตภัณฑ์
ทางการเกษตร



งานหัตถกรรม









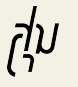





เครื่องดนตรี
และสินค้าการ



ผลิตภัณฑ์ทาง
การประมง

NORTHERN	01		02		03		04		05		06	
	Nanglae Plern & CO. △ จังหวัด เชียงราย		Born Thailand △ จังหวัด น่าน		กินกรีน △ จังหวัด ลำพูน		KIND △ จังหวัด ลำปาง x สุราษฎร์ธานี		Papacraft △ จังหวัด ลำปาง		PHRAE Gleaneco NEXT △ จังหวัดแพร่	
NORTHEASTERN	07		08		09		10		11			
	สุขุม △ จังหวัด สกลนคร		ขอนแก่น △ จังหวัด ขอนแก่น		Kan Cool △ จังหวัด ขอนแก่น		ร้อยเอ็ดเมตตา △ จังหวัด ร้อยเอ็ด		DURI △ จังหวัด ศรีสะเกษ			
SOUTHERN	12											
	Arkrit's Farm △ จังหวัด สงขลา											
			โครงการงบประมาณ 2565 เฉพาะในพื้นที่ เครือข่ายย่านเศรษฐกิจสร้างสรรค์ประเทศไทย (TCDN)									

NORTHERN	01		
	Nanglae Plern & CO. △ จังหวัดเชียงราย		ผลิตภัณฑ์ชุดการเรียนรู้ศิลปะจากใบส้มป่อย <ul style="list-style-type: none"> • ชุดสอนทำกระดาษสา • ชุดระบายสี • ชุดเปเปอร์มาเช่
	02		
	Born Thailand △ จังหวัดน่าน		แพลตฟอร์มผลิตภัณฑ์อุปโภคและบริโภค จากการผลิตในชุมชน <ul style="list-style-type: none"> • คุกกี้แกลน • แชมพูสมุนไพร
	03		
	กินกรีน △ จังหวัดลำพูน		ผลิตภัณฑ์อาหาร และการท่องเที่ยวเชิงประสบการณ์วิถีชุมชน จากวัตถุดิบพื้นถิ่น <ul style="list-style-type: none"> • ข้าวแต๋นน้ำลำใย พอดีคำ • ข้าวเกรียบฟักทอง พอดีคำ
04			
KIND △ จังหวัดลำปาง		ผลิตภัณฑ์อุปโภคบริโภค วัตถุดิบจากการเกษตรปลอดภัย <ul style="list-style-type: none"> • โกโก้ นิปส์ • นู๋ยาบ้านปากออร์แกนิก • นู๋ยาล้างจานออร์แกนิก 	
05			
Papacraft △ จังหวัดลำปาง		ผลิตภัณฑ์ที่เครื่องใช้ ของแต่งบ้าน จากงานหัตถกรรมพื้นถิ่น <ul style="list-style-type: none"> • ที่วางของร้อน • ขามผลไม้ • เข็มเทียน 	
06			
PHRAE Gleaneco NEXT △ จังหวัดแพร่		มาสดอกส่งเสริมผลิตภัณฑ์สินค้าชุมชนและเครื่องดื่มหมักจากสูตรล้านนาดั้งเดิม <ul style="list-style-type: none"> • สเปรย์กุหลาบ • เหลือ • กระป๋องผ้า • ฉลากโฮตยา • ชุดผ้ากันเปื้อน 	

NORTHEASTERN	07		
	ส้ม △ จังหวัดสกลนคร		ผลิตภัณฑ์จากผ้าพื้นถิ่นแปรรูป และเครือข่ายการพัฒนาแบรนด์สินค้าไทย <ul style="list-style-type: none"> • ชุดกันเปื้อน • ชุดรองจาน • กระเป๋า • ที่ใส่แก้ว
	08		
	ซอน △ จังหวัดขอนแก่น		ผลิตภัณฑ์อาหารท้องถิ่น และเครือข่ายการพัฒนาแบรนด์สินค้าไทย <ul style="list-style-type: none"> • เมอเกอร์รี่ • น้ำพริก • น้ำสมุนไพร
	09		
Kan Cool △ จังหวัดขอนแก่น		เครือข่ายชุมชนเพลงอีสานสมัยใหม่ <ul style="list-style-type: none"> • ช่องทาง Tiktok live streaming • ช่องทาง Youtube channel • ช่องทางขายเพลง TuneCore & Distrokid 	
10			
ร้อยเอ็ดเมตตา △ จังหวัดร้อยเอ็ด		ผลิตภัณฑ์แปรรูป และศูนย์ให้ความรู้ด้านระบบนิเวศวิทย์สุขภาพ <ul style="list-style-type: none"> • ผงกล้วยดิบ • ผงชาสมุนไพรปรุงสำเร็จ • ผงเห็ดโค 	
11			
DURI △ จังหวัดศรีสะเกษ		ผลิตภัณฑ์เสื้อผ้า เครื่องประดับแฟชั่น จากเปลือกหุ่ยเรียนและอดีตลักษณะพื้นถิ่น <ul style="list-style-type: none"> • รองเท้า • หมวก 	
SOUTH	12		
	Arkrit's Farm △ จังหวัดสงขลา		ผลิตภัณฑ์ปลากะพงแปรรูปและตัดแต่ง และการพัฒนาชุมชนยั่งยืนด้วยวัตถุดิบพื้นถิ่น <ul style="list-style-type: none"> • Fresh Frozen White Sea Bass • Smoked Premium White Sea Bass • Sashimi Fine Selection White Sea Bass

01



Nanglae Plern & CO.

ผลิตภัณฑ์ชุดการเรียนรู้ศิลปะจากใบสับปะรด

📍 จังหวัดเชียงราย



กลุ่มศิลปินรุ่นใหม่
ด้านศิลปะ

X

เกษตรกร
ผู้ผลิตสับปะรดนางแล



กลุ่มศิลปินรุ่นใหม่ที่มีความมุ่งมั่น มาร่วมมือกับผู้ผลิตสับปะรดนางแล และภูแล สร้างมูลค่าเพิ่มจากสับปะรดทุกชิ้นส่วน ผ่านการแปรรูปขนม และผลิตภัณฑ์ ด้านงานศิลปะ เช่น การพัฒนาเป็นกล่องการเรียนรู้ ชุดทำกระดาษสา ชุดระบายสี และชุดเปเปอร์มาเช่ ภายใต้แบรนด์ NANALAE PLERN & CO.

01



Nanglae Plern & CO.

ผลิตภัณฑ์ชุดการเรียนรู้ศิลปะจากใบสับปะรด

△ จังหวัดเชียงราย

แนวคิดตั้งต้น

- * **รวมกลุ่มศิลปินรุ่นใหม่**
เครือข่ายศิลปินรวมตัวกัน
มีพื้นที่จัดกิจกรรมและ
ประชาสัมพันธ์สู่คนในพื้นที่
- * **ดึงสินทรัพย์ท้องถิ่น**
สับปะรดนางแลรสชาติเป็น
เอกลักษณ์ เพิ่มช่องทางการ
ขาย ลดการพึ่งพารายได้จาก
การท่องเที่ยว
- * **ต่อยอดองค์ความรู้**
นำส่วนต่าง ๆ ของสับปะรด
ที่เหลือทิ้ง พัฒนาเป็นผลิตภัณฑ์
ด้วยองค์ความรู้ด้านศิลปะ



ทดลองแปรรูป ส่วนเหลือทิ้งสร้างผลิตภัณฑ์ชุด
การเรียนรู้ศิลปะจากใบสับปะรด



พัฒนาอัตลักษณ์แบรนด์
NANGLAE PLERN & CO.



สับปะรดนางแล

01



Nanglae Plern & CO.

ผลิตภัณฑ์ชุดการเรียนรู้ศิลปะจากใบสับปะรด

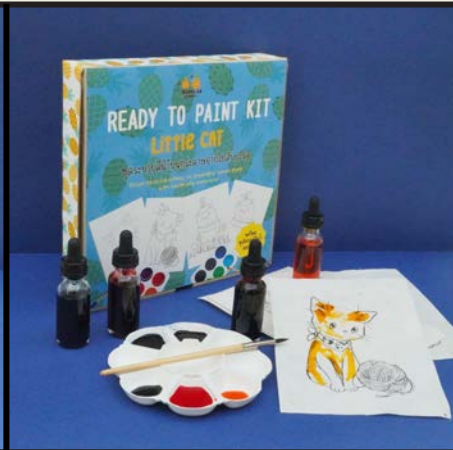
△ จังหวัดเชียงราย

ทำวันนี้

ทำวันหน้า

กล่องชุดการเรียนรู้ศิลปะจากใบสับปะรด (Kit)

พัฒนาผลิตภัณฑ์ผลิตภัณฑ์ชุดการเรียนรู้ศิลปะจากใบสับปะรด ที่ผ่านการจัดกิจกรรมการเรียนรู้ศิลปะในพื้นที่



ผลิตภัณฑ์
upcycling เพิ่ม
มูลค่าจากผลผลิต
สับปะรดราคาต่ำ



สับปะรด



ผลิตภัณฑ์
Upcycling



แนวทางการร่วมมือ
ทางธุรกิจในอนาคต

ชุดสอนทำกระดาษสา

เรียนรู้การทำกระดาษจากใบสับปะรด ด้วยชุดเครื่องมือที่ใช้งานง่าย สร้างกิจกรรมภายในครอบครัว

ชุดระบายสี

ต่อเติมความคิดสร้างสรรค์ ผ่านชุดระบายสีนี้ ด้วยกระดาษจากใบสับปะรดแปรรูป

ชุดเปเปอร์มาเช่

สร้างสรรค์มุมมองด้านศิลปะที่ไร้ขีดจำกัด ด้วยชุดเปเปอร์มาเช่จากกระดาษใบสับปะรด

ส่งเสริมเชิงธุรกิจ

พัฒนาส่งเสริมธุรกิจในการมีส่วนร่วมกันระหว่างศิลปินผู้ประกอบการ และเกษตรกรผู้ปลูกสับปะรดให้ชัดเจนในด้านการร่วมมือ ส่งเสริมการพัฒนาผลิตภัณฑ์ พัฒนาการผลิต และการตลาดในอนาคต

02



Born Thailand

แพลตฟอร์มผลิตภัณฑุ์อุปโภคและบริโภค จากการเกษตรในชุมชน
 △ จังหวัดน่าน และ ทั่วประเทศ



4 ผู้ประกอบการ
ด้านอาหารและสุขภาพ

X

เกษตรกร
ในชุมชนจังหวัดต่าง ๆ



Born Thailand เกิดจากผู้ประกอบการ 4 ราย ได้แก่ Chorkoon Remedy, Mulberry Bangkok and Organic Farm, อัดด บิวตี้แคร์ และ Medisci International รวมตัวกัน เพื่อเป็นตัวกลางในการเชื่อมโยงผลิตภัณฑุ์อุปโภคและบริโภค จากการเกษตรในชุมชน พัฒนาระบบนิเวศน์และสร้างแพลตฟอร์มทางการตลาดสำหรับชุมชน **Born Thailand** ที่เน้นชุมชนเป็นศูนย์กลาง

Born Thailand

แพลตฟอร์มผลิตภัณฑ์อุปโภคและบริโภค จากการเกษตรในชุมชน

△ จังหวัดน่าน

แนวคิดตั้งต้น

- * **ร่วมงานกับชุมชน**
4 ผู้ประกอบการ มีส่วนร่วมกับชุมชนเพื่อทำความเข้าใจ และแก้ไข ปัญหาทางการตลาด สร้างโอกาสทางธุรกิจ
- * **สร้างระบบนิเวศน์ทางธุรกิจ**
เชื่อมโยงชุมชนสู่ตลาดทั้งในและต่างประเทศ ด้วยการสนับสนุนด้านองค์ความรู้ เชื่อมโยงเครือข่ายการผลิต การทดสอบตลาด เพื่อส่งต่อเอกลักษณ์ของแบรนด์ไปสู่ผู้บริโภค



X



รวมกลุ่มผู้ประกอบการ ร่วมมือกับเกษตรกรผู้ผลิต



บ่มเพาะองค์ความรู้ทางธุรกิจรอบด้านให้เกษตรกร



พัฒนาผลิตภัณฑ์อุปโภคและบริโภคเพื่อสุขภาพ จากวัตถุดิบการเกษตรในชุมชน



Born Thailand

แพลตฟอร์มผลิตภัณฑ์อุปโภคและบริโภค จากการเกษตรในชุมชน
 △ จังหวัดน่าน และ ทั่วประเทศไทย

ทำวันนี้

แพลตฟอร์มผลิตภัณฑ์อุปโภคและบริโภคจากวัตถุดิบการเกษตรในชุมชน

แพลตฟอร์มทางการตลาดสำหรับชุมชน ที่รวบรวมผลิตภัณฑ์เพื่อสุขภาพ สื่อสารความตั้งใจโดยให้ชุมชนเป็นศูนย์กลาง ส่งต่อสิ่งดีๆ ให้กับผู้บริโภค ผ่านการแปรรูปผลิตภัณฑ์ จากวัตถุดิบท้องถิ่นที่มีคุณภาพสูงของแบรนด์ในชุมชน



คุกกี้วีแกน

อุดมไปด้วยคุณค่าจากสารอาหาร จากมะม่วงหิมพานต์ และลูกเกด ปราศจากส่วนผสมของแป้ง และกลูเตน ทางเลือกอาหารเพื่อสุขภาพ ของชาววีแกน

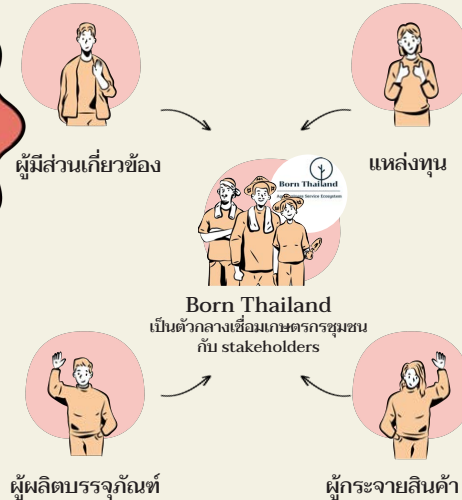


แชมพูสมุนไพร

คงคุณค่าสมุนไพร บำรุงผมเส้นผมให้นุ่มสลวย พร้อมทำความสะอาดหนังศีรษะ ด้วยแชมพู 2 สูตรหลัก คือ สูตรใบหมี่ เพื่อผมเงางามไม่แห้งเสีย และสูตรอัญชัญ เพื่อผมแข็งแรง ดกดำ

แพลตฟอร์ม
ทางการตลาด
ที่สนับสนุน
เกษตรกรตั้งแต่
ต้นน้ำ-ปลายน้ำ

ทำวันหน้า



ขยายการตลาด

มุ่งเน้นการขยายฐานการสร้างเครือข่ายระบบนิเวศน์การตลาดกับเกษตรกร เชื่อมโยงผู้มีส่วนเกี่ยวข้องทั้งระบบ เพื่อสื่อสารผลิตภัณฑ์อุปโภคและบริโภค จากการเกษตรในชุมชน จากวัตถุดิบท้องถิ่น ด้วยแพลตฟอร์มทางการตลาดที่เน้นภาคชุมชนเป็นศูนย์กลาง

03



กินกรีน

ผลิตภัณฑ์อาหาร และการท่องเที่ยวเชิงประสบการณ์วิถีชุมชน จากวัตถุดิบพื้นถิ่น

△ จังหวัดลำพูน



กลุ่มเกษตรยั่งยืน X กลุ่มเกษตรแปรรูป X กลุ่มสตรีรักทอปักผ้า

กลุ่มป่าสัก Next

การรวมกลุ่มของคนรุ่นใหม่ และคนในชุมชน บูรณาการองค์ความรู้และการมีส่วนร่วมสร้างผลิตภัณฑ์จากวัตถุดิบเหลือทิ้งในท้องถิ่น เพิ่มมูลค่าข้าวหัก ด้วยการแปรรูปเป็น ข้าวแต่น้ำ ลำไย ข้าวเกรียบฟักทอง ขนาดพอดีคำ และสร้างประสบการณ์ การจัดเลี้ยงสีเขียว เพิ่มมูลค่าของอาหาร ผ่านการรับประทานอาหารท่ามกลางป่าชุมชนแหล่งที่มาของวัตถุดิบ พร้อมเรียนรู้วิถีชุมชน จากเรื่องเล่าวัตถุดิบตามฤดูกาลของคนในท้องถิ่น ภายใต้แบรนด์ กินกรีน





กินกรีน

ผลิตภัณฑ์อาหาร และการท่องเที่ยวเชิงประสบการณ์วิถีชุมชน จากวัตถุดิบพื้นถิ่น

△ จังหวัดลำพูน

แนวคิดตั้งต้น

- * **รวมกลุ่มคนที่มีศักยภาพ**
รวมกลุ่มชาวบ้านหลากหลายช่วงวัยในพื้นที่ บูรณาการทักษะองค์ความรู้หลากหลายด้าน อาทิ การเกษตรป่าชุมชนแปรรูป หัตถกรรมผ้า (เย็บ/ปัก)
- * **ดึงสินทรัพย์ท้องถิ่น**
สร้างผลผลิตจากเกษตรอินทรีย์และป่าชุมชนตามฤดูกาล เช่น เห็ด พืชตามฤดูกาล เป็นต้น
- * **ต่อยอดองค์ความรู้**
ขยายตลาดและพัฒนาผลิตภัณฑ์ และประสบการณ์ใหม่ๆ เพื่อสร้างมูลค่าเพิ่มให้แก่อินค้าชุมชนและการท่องเที่ยวเชิงวิถีชุมชน



เพิ่มมูลค่าด้วยการแปรรูป
กลายเป็นข้าวแต๋นน้ำลำไย
และข้าวเกรียบฟักทอง ขนาดพอดีคำ

เพิ่มมูลค่าด้วยการสร้างประสบการณ์
สู่งานจัดเลี้ยงสีเขียว



วัตถุดิบท้องถิ่นตามฤดูกาล

03



กินกรีน

ผลิตภัณฑ์อาหาร และการท่องเที่ยวเชิงประสบการณ์วิถีชุมชน จากวัตถุดิบพื้นถิ่น
 △ จังหวัดลำพูน

ทำวันนี้

ทำวันหน้า

ผลิตภัณฑ์อาหาร จากวัตถุดิบพื้นถิ่น

การต่อยอดอาหารท้องถิ่นสู่การแปรรูป และมุ่งเน้นการบริโภคอาหารอย่างยั่งยืนด้วยการคงรสชาติของวัตถุดิบ สื่อสารด้วยรูปแบบรูปแบบบรรจุภัณฑ์ และการรับประกันแบบพอดีคำ



การนำข้าวหักมาแปรรูปเพิ่มมูลค่า จากข้าวให้สัตว์กินสู่การทำข้าวแต๋น ปั่นกลมพอดีคำ

ข้าวแต๋นน้ำลำไย พอดีคำ

คงรสชาติของข้าว และความหวานจากลำไยในพื้นที่ในรูปแบบกระป๋อง และขวดพลาสติก ขึ้นพอดีคำ สามารถรับประทานได้สะดวกในทุกช่วงเวลา เพิ่มมูลค่าผลิตภัณฑ์จากเดิมได้ถึง 10 เท่า

ข้าวเกรียบปากทอง พอดีคำ

ด้วยคุณค่าจากผักทอง กรอบ มัน ขนาดพอดีคำ ทำให้รับประทานง่ายยิ่งขึ้น สามารถพกพาได้ง่าย ในรูปแบบกระป๋อง และขวดพลาสติก

สร้างชุมชน
อนาคต อย่าง
ยั่งยืน
เชื่อมโยง 5 มิติ



1. Eat green Kidchen

แก้ปัญหาหมักกลางวันสำหรับเด็กนักเรียน ด้วยปลูก-ปรุง-แปรรูป อาหารอย่างยั่งยืน

2. Eat green Care-te-ring

สร้างประสบการณ์การรับประทานอาหาร ด้วยการสื่อสารที่มาของวัตถุดิบ และเห็นที่มาของเส้นทางอาหารในรูปแบบการหมุนเวียน ไม่เหลือขยะในพื้นที่ (Circularity Zero Waste)

3. Eat green Journey

การปฏิญาณร่วมกันที่จะใช้วัตถุดิบจากธรรมชาติ ร่วมกันรักษาสิ่งแวดล้อม

4. Eat green Together Event

สร้างกิจกรรม ส่งเสริม Local Craft

5. Eat green Live Style

Upcycling นำเหลือเก่า มาปิ้งเพิ่มมูลค่า

04



KIND

ผลิตภัณฑ์อุปโภคบริโภค วัตถุดิบจากการเกษตรปลอดภัย

△ จังหวัดลำปาง



กลุ่มเพียงโพลิน
ออร์แกนิกฟาร์ม จ.ลำปาง

X

S2S Selected

Personalized Food จ.สุราษฎร์ธานี



การร่วมมือของเพียงโพลินที่มีเครือข่ายผู้ประกอบการทั่วประเทศกับ S2S พัฒนาแบรนด์ KIND ด้วยการพัฒนาผลิตภัณฑ์ เช่น โกโก้ นีปส์ น้ำยาบ้วนปากและน้ำยาน้ำยาล้างจานออร์แกนิก ภายใต้แนวคิด การสื่อสารที่โปร่งใส ด้วยคุณประโยชน์ของผลิตภัณฑ์และความเท่าเทียม ให้เกษตรกรผู้ประกอบการได้ผลตอบแทนอย่างเป็นธรรม

04



KIND

ผลิตภัณฑ์อุปโภคบริโภค วัตถุดิบจากการเกษตรปลอดภัย

△ จังหวัดลำปาง

แนวคิดตั้งต้น

- * จัดกลุ่มสินค้าเพื่อสุขภาพ
เฉพาะบุคคล
เลือกสินค้าที่เหมาะสมกับสุขภาพ
โดยการปรึกษาแพทย์และทดลอง
จัดกลุ่มนำเสนอให้ผู้บริโภค
- * ช่วยเหลือเกษตรกร
ค้าขายกับเกษตรกรไม่ให้โดน
เอาเปรียบจากพ่อค้าคนกลาง



พัฒนาสินค้าบริโภค



พัฒนาสินค้าอุปโภค




KIND

tamein

รวมกลุ่มผู้ประกอบการ
เกษตรปลอดภัยจากชุมชนทั่วประเทศ

04



KIND

KIND

ผลิตภัณฑ์อุปโภคบริโภค วัตถุดิบจากการเกษตรปลอดภัย

๓ จังหวัดลำปาง

ทำวันนี้

ทำวันนี้

ผลิตภัณฑ์อุปโภคบริโภค วัตถุดิบจากการเกษตรปลอดภัย

การสื่อสารอัตลักษณ์ของผลิตภัณฑ์ท้องถิ่น ให้กลุ่มคนรักสุขภาพ โดยเน้นการสื่อสารที่โปร่งใส ตรงไปตรงมาของ คุณสมบัติ และข้อมูลผลิตภัณฑ์ เช่น การบอกสัดส่วนของส่วนผสมออร์แกนิก เป็นต้น

จัดกลุ่มสินค้าจาก
เกษตรปลอดภัย
เพื่อตอบโจทย์
สุขภาพ



KIND

พัฒนาแบรนด์ KIND
สู่การเป็น Deal-maker เชื่อม
เครือข่ายต่อยอดทางธุรกิจ



พัฒนาการการจัดกลุ่ม
ชุดอาหารเพื่อสุขภาพ
(Personalised Food)



พัฒนาการนำเสนอ
ด้านสุขภาพสำหรับผู้
บริโภคและองค์ความรู้
สำหรับเกษตรกร ผ่าน
ทางแอปพลิเคชัน



โกโก้ นิปส์

เมล็ดโกโก้ซึ่งยังไม่ผ่านกระบวนการแปรรูป จากโกโก้ในพื้นที่ มีคุณค่าทางโภชนาการ สูง เหมาะสำหรับคนที่ดูแลสุขภาพ

น้ำยاب้วนปากออร์แกนิก

น้ำยاب้วนปากจากสมุนไพรหลากหลาย ชนิด ช่วยให้ปากสะอาด หอมสดชื่น จากคุณค่าของสมุนไพร 100%

น้ำยาล้างจานออร์แกนิก

น้ำยาล้างจานออร์แกนิก 95 % ผลิตจากสมุนไพรเกรดดี มีความอ่อนโยน แต่ขจัดคราบได้อย่างดีเยี่ยม

แพลตฟอร์มเพื่อเกษตรกรและผู้บริโภค

พัฒนาการการจัดกลุ่มชุดอาหารเพื่อสุขภาพ นำเสนอสินค้าเพื่อสุขภาพเฉพาะบุคคล และพัฒนาการสื่อสารข้อมูลในแพลตฟอร์ม เช่น ความรู้ด้านสุขภาพกายและสุขภาพจิต เพื่อผู้บริโภค และความรู้ด้านการประกอบการ การคำนวณต้นทุน กำไร เพื่อให้เกษตรกรได้ผลตอบแทนที่เป็นธรรม เป็นต้น

05



Papacraft

ผลิตภัณฑ์เครื่องใช้ ของแต่งบ้าน จากงานหัตถกรรมพื้นถิ่น
 △ จังหวัดลำปาง



Papacraft

X

แบรนด์คราฟต์

ของคนรุ่นใหม่ในพื้นที่ จ.ลำปาง

กลุ่มกองคราฟต์

จากความตั้งใจเชื่อมความสัมพันธ์กับกลุ่มคราฟต์คนรุ่นใหม่เกิดเป็น **กลุ่มกองคราฟต์** เพื่อปลูกชีวิตพื้นฟูงานคราฟต์เซรามิกท้องถิ่น อย่าง**ขามผลไม้ ทิวางของร้อน เข็งเทียน** และมุ่งสร้างพื้นที่ตลาดสำหรับกลุ่มคนรักงานฝีมือ อย่างกาดกองต้าและ Pop-up store พื้นที่ที่เปิดโอกาสให้นำสินค้างานคราฟต์ออกมาจำหน่ายและประกอบธุรกิจที่ชุมชนตนเอง





Papacraft

ผลิตภัณฑ์เครื่องใช้ ของแต่งบ้าน จากงานหัตถกรรมพื้นถิ่น

△ จังหวัดลำปาง

แนวคิดตั้งต้น

- * รวมกลุ่มคนที่มีศักยภาพ กลุ่มศิลปินกราฟต์รุ่นใหม่ในพื้นที่ รวมตัวกันทำงานกราฟ
- * ตั้งสินทรัพย์ท้องถิ่น เทคนิคการปั้นเซรามิกและเทคนิค การสานไม้ไผ่เกิดเป็นองค์ประกอบ ที่เป็นเอกลักษณ์เฉพาะท้องถิ่น
- * ต่อยอดองค์ความรู้ จำหน่ายงานกราฟต์ทั้งรูปแบบ ออฟไลน์และออนไลน์



การรวมตัวของ
กลุ่มศิลปินรุ่นใหม่



ผสมผสานเทคนิค
เซรามิก x การสานไม้ไผ่
งานเอกลักษณ์เฉพาะท้องถิ่น



สร้างชื่อเสียงให้คนรู้จักในนาม
ลำปางเมืองกราฟต์



นำเอาดีเก่าในเมืองมาพัฒนาเป็น
ร้านกาแฟ เพื่อจำหน่ายสินค้า
งานกราฟต์



ทำเว็บไซต์
ประชาสัมพันธ์ออนไลน์

05



Papacraft

ผลิตภัณฑ์เครื่องใช้ ของแต่งบ้าน จากงานหัตถกรรมพื้นถิ่น
 ๓ จังหวัดลำปาง

ทำวันนี้

ทำวันหน้า

ผลิตภัณฑ์เซรามิก

บูรณาการด้านศิลปะจากการการสานไม้ไผ่ และการขึ้นรูปเซรามิก สร้างสรรค์งานเอกลักษณ์เฉพาะท้องถิ่น



งานเซรามิก
 จากการผสมผสาน
 เทคนิคพิเศษ
 เอกลักษณ์
 เฉพาะท้องถิ่น

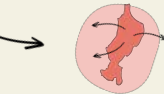


ลำปางเมืองงานคราฟต์

พื้นที่จำหน่ายสินค้างานคราฟต์ ประกอบธุรกิจในพื้นที่
 ชุมชนตนเองได้อย่างมีความสุข



การจัดการระบบ
 หลังบ้าน
 e-commerce
 website ภายในกลุ่ม



โมเดลไปใช้จังหวัดอื่นๆ

ขามผลไม้

ผลงานการการสร้างสรรค์เซรามิก และการ
 สานไม้ไผ่รูปแบบใหม่ เป็นขามใส่ผลไม้ที่
 เป็นเอกลักษณ์เฉพาะตัว

ที่วางของร้อน

ผลงานการการสร้างสรรค์เซรามิก และการ
 สานไม้ไผ่รูปแบบใหม่ ทักทอเป็นที่วาง
 ของร้อนที่เป็นเอกลักษณ์

เชิงเทียน

ผลงานการการสร้างสรรค์เซรามิก และการ
 สานไม้ไผ่รูปแบบใหม่ คู่เชิงเทียนที่มีมีการทัก
 ถอดเส้นสายที่เป็นเอกลักษณ์

ลำปางเมืองงานคราฟต์

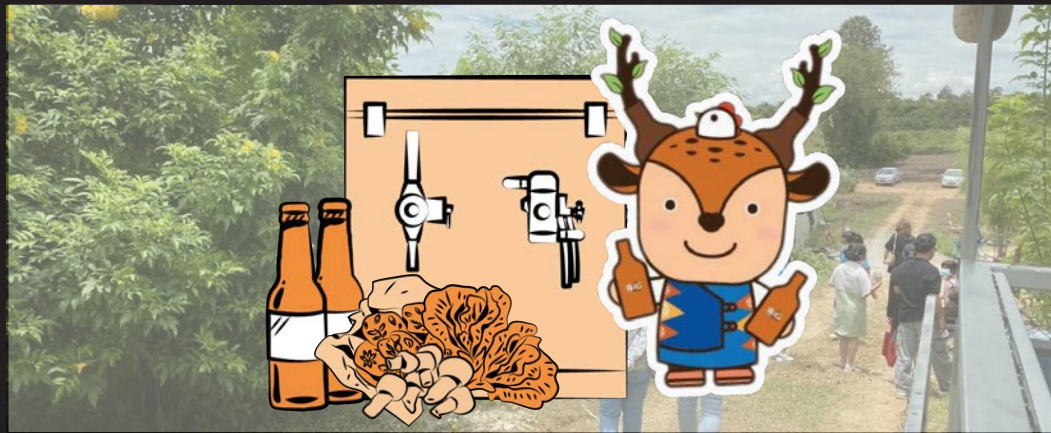
การร่วมกันสร้างเมืองลำปางให้ถูกจดจำในนาม **ลำปาง
 เมืองงานคราฟต์** และพื้นที่จำหน่ายงานคราฟต์ และ
 Pop-up store กระจ่ายรายได้ให้ทุกคนสามารถประกอบ
 ธุรกิจในพื้นที่ชุมชนตนเองได้อย่างมีความสุข

06

HUG
PHRAE

PHRAE Gleaneco NEXT

มาสดคอตส่งเสริมผลิตภัณฑ์สินค้าชุมชน และเครื่องดื่มหมักจากสูตรล้านนาดั้งเดิม
 ๓ จังหวัดแพร่



กลุ่มเกษตรกรอินทรีย์ในพื้นที่ X กลุ่มเกษตรกรแปรรูปในพื้นที่
 กลุ่ม Hug Phare

การพัฒนาผลิตภัณฑ์เครื่องดื่มหมัก Craft Soda (Non-Alcohol) ที่ผลิตจากผัก ผลไม้ เห็ด ดอกไม้และสมุนไพรท้องถิ่นในจังหวัดแพร่ ภายใต้แบรนด์ 'Hug Phare Craft Soda' ที่รสชาติขบข่าส้ ใช้กลิน สี รส สารกันบูดจากธรรมชาติ 100% พร้อมพัฒนา มาสดคอตประจำท้องถิ่น 'น้องชาซ่า' ให้ลิขสิทธิ์แก่แบรนด์ท้องถิ่นนำไปใช้ออกแบบ ผลิตภัณฑ์ เพื่อโปรโมตและสร้างรายได้ให้กับคนในชุมชน



PHRAE Gleaneco NEXT

มาสดอตส่งเสริมผลิตภัณฑ์สินค้าชุมชน และเครื่องดื่มหมักจากสูตรล้านนาดั้งเดิม

☐ จังหวัดแพร่

แนวคิดตั้งต้น

- * **ต่อยอดสินทรัพย์ท้องถิ่น**
 - ผลผลิตในชุมชนและภูมิภาค ผัก ผลไม้ เห็ด ดอกไม้และสมุนไพรท้องถิ่นของจังหวัดแพร่
 - การพัฒนามาสดอตจากวางท้องถิ่น
- * **ผสมผสานองค์ความรู้**
ตำรับยาพื้นบ้าน สูตรพิเศษผ่านกระบวนการหมักตามภูมิปัญญาไทยล้านนาดั้งเดิม
- * **เผยแพร่องค์ความรู้**
มอบลิขสิทธิ์มาสดอตแก่ชุมชนให้นำไปพัฒนาผลิตภัณฑ์ได้



Pop Bar Craft Soda



นำมาสดอตไปใช้ร่วมกับผลิตภัณฑ์ท้องถิ่น



ถ่ายทอดวิธีการทำ Craft Soda ให้คนในชุมชน

X



ออกแบบมาสดอตให้ลิขสิทธิ์แก่ชุมชน

06



PHRAE Gleaneco NEXT

มาสดคอตส่งเสริมผลิตภัณฑ์สินค้าชุมชน และเครื่องดื่มหมักจากสูตรล้านนาดั้งเดิม

△ จังหวัดแพร่

ทำวันนี้

มาสดคอตส่งเสริมผลิตภัณฑ์สินค้าชุมชน

สร้างสรรค์มาสดคอตประจำจังหวัด 'น้องซาซ่า' มาสดคอตรูปกว้างสัญลักษณ์ประจำท้องถิ่น ต่อยอดแบรนด์สินค้าต่างๆ ของชุมชน



เครื่องดื่ม
สูตรหมักพิเศษ
จากภูมิปัญญาไทย
ล้านนาดั้งเดิม

ทำวันหน้า



ฉลากโซดา

ฉลากโซดาหมักสูตรล้านนาสูตร Saza Light Rose สร้างภาพจำให้กับ 'น้องซาซ่า'

สเปรย์กุหลาบ

สเปรย์น้ำกุหลาบ 'น้องซาซ่า' ผลิตภัณฑ์จากกุหลาบในพื้นที่

กระเป๋าผ้า

กระเป๋าผ้าสุดเท่ ลาย 'น้องซาซ่า' สามารถสะพายไปได้ทุกที่

เสื้อ

เสื้อสกรีนลาย 'น้องซาซ่า' สุดน่ารัก หลากหลายสีลีน

ชุดผ้ากันเปื้อน

ผ้ากันเปื้อน สำหรับคุณแม่มืออาชีพ 'น้องซาซ่า'

Craft Soda Hub

- สร้างศูนย์การเรียนรู้ให้พื้นที่อื่นทั่วประเทศ ได้แก่ สงขลา น่าน เพชรบุรี
- ร้านเครื่องดื่มรูปแบบต่าง ๆ อาทิ Craft Soda Mix Cocktail หรือ Blended เป็นต้น โดยเริ่มจาก Pop-up Bar ต่อยอดไปสู่ธุรกิจแฟรนไชส์ระดับโลก

07

ชุมชน

สม

ผลิตภัณฑ์จากผ้าพื้นถิ่นแปรรูป และเครือข่ายการพัฒนาแบรนด์สินค้าไทย

△ จังหวัดสกลนคร



NADA
ผู้ประกอบการที่เชี่ยวชาญ
การทำกระเป๋า รองเท้า

X

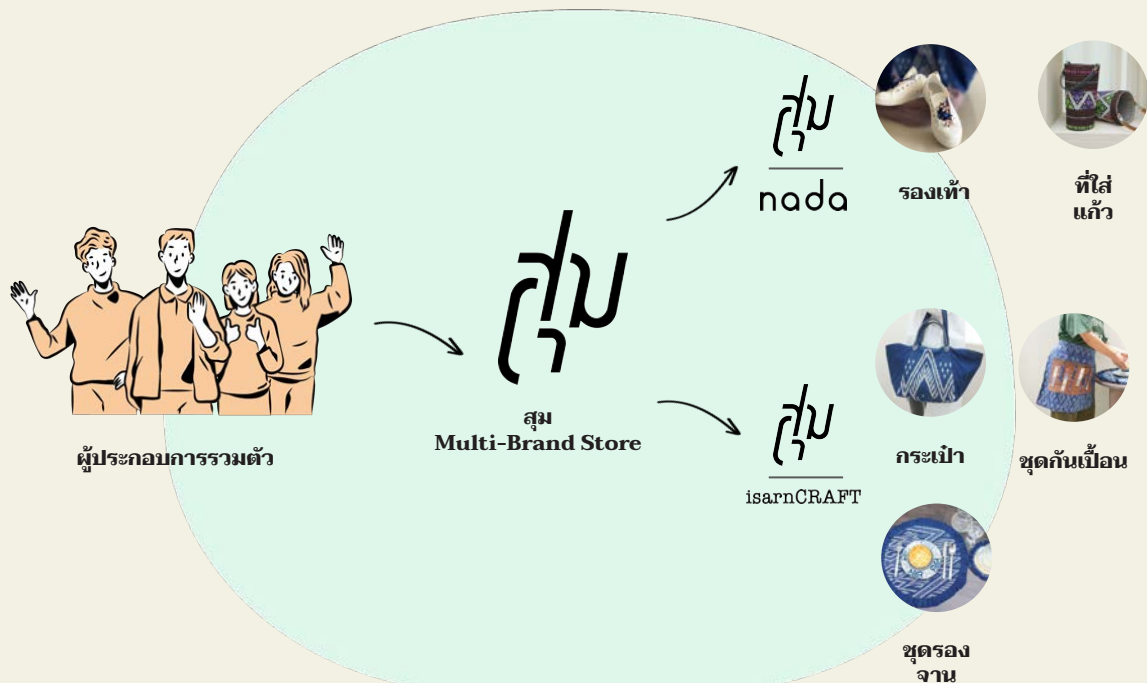
isarnCRAFT
ผู้ประกอบการที่เชี่ยวชาญ
การทำผลิตภัณฑ์จากผ้า



สร้างสรรค์ประสบการณ์ใหม่ในการเลือกซื้อสินค้า **สมหัวไร่เคส แหล่งรวมสินค้าไลฟ์สไตล์ และของตกแต่งบ้าน** จากสกลนคร รวบรวมสินค้าทั้งเครื่องแต่งกายและของตกแต่งบ้านที่มีเอกลักษณ์เฉพาะตัวอย่าง **รองเท้าและที่ใส่แก้ว** จาก Nada **ชุดกันเปื้อน ชุดรองจาน กระเป๋า** จาก isarnCRAFT สร้างภาพลักษณ์ใหม่ของแบรนด์ไทย

แนวคิดตั้งต้น

- * รวมกลุ่มผู้นำผู้ประกอบการ
รองเท้าจาก Nada
และเสื้อผ้าจาก isarnCRAFT
- * ผสมผสานองค์ความรู้
บูรณาการหัตถกรรมพื้นถิ่น และ
การทำกรงเท้า กระเป๋า
สร้างสรรค์อัตลักษณ์เฉพาะ
- * เผยแพร่แบรนด์ไทย
สร้างมาตรฐานผลิตภัณฑ์ ด้วยการ
เพิ่มมูลค่าผลิตภัณฑ์และการสร้าง
แบรนด์หลักและแบรนด์รอง



07

ชุม

ชุม

ผลิตภัณฑ์จากผ้าพื้นถิ่นแปรรูป และเครือข่ายการพัฒนาแบรนด์สินค้าไทย

๓ จังหวัดสกลนคร

ทำวันนี้

ทำวันหน้า

ชุม ไชวเคส ผลิตภัณฑ์จากผ้าพื้นถิ่นแปรรูป

สัมผัสประสบการณ์ใหม่ในร้าน **ชุม ไชวเคส** พื้นที่ให้ลูกค้าได้เลือกสรร สัมผัส ทดลองใช้งานจริง พร้อมถ่ายทอดวัฒนธรรมและศิลปะในพื้นที่ เพื่อส่งต่อเรื่องราวของอัตลักษณ์พื้นถิ่นสู่มือของลูกค้า ในรูปแบบใหม่



สินค้าแบรนด์ไทย
มาตรฐานระดับโลก



แบรนด์รองเท้า



แบรนด์เครื่องประดับ

ชุม

ชุม
Multi-Brand
Store

แบรนด์เสื้อผ้า

แบรนด์
ของตกแต่ง

ชุดกันเปื้อน

ชุดกันเปื้อนผ้าฝ้ายทอมือ ย้อมคราม สร้างเอกลักษณ์ด้วยการใช้สีสันทัดกัน

ชุดรองจาน

ชุดรองจานตกแต่งด้วยผ้าจัมบีบนั่นจุดเด่นผ้าฝ้ายทอมือ ย้อมคราม ลายเอกลักษณ์

กระเป๋า

กระเป๋าสะพาย จากผ้าฝ้ายทอมือ เอกลักษณ์พื้นถิ่น สะพายได้ทั้งแบบยาว แบบคล้องไหล่ แบบถือ

ที่ใส่แก้ว

ที่ใส่แก้วตัดเย็บจากผ้าทอลวดลาย สีสันทัดเด่น สามารถถอดสายหิ้วได้

ชุม ไชวเคส เครือข่ายพัฒนาแบรนด์สินค้าไทย

พัฒนาการสร้างแบรนด์หลัก (Parent Brand) คือ **ชุม** โดยสร้างมาตรฐานของผลิตภัณฑ์ เพื่อให้แบรนด์รอง (Sub-Brand) คือแบรนด์ผลิตภัณฑ์สินค้าไลฟ์สไตล์ของชาวบ้านให้เข้ามาเป็นส่วนหนึ่งใน **ชุม ไชวเคส** พื้นที่ในการขายตลาดและเพิ่มมูลค่าด้วยการสร้างประสบการณ์ของลูกค้า เกิดเป็นโมเดลธุรกิจตัวอย่างเพื่อให้ชาวบ้านในแต่ละพื้นที่ นำไปต่อยอดและพัฒนาเครือข่ายแบรนด์ไทยให้ได้มาตรฐานระดับโลก

08

YOU

ขอนแก่น

ผลิตภัณฑ์อาหารท้องถิ่น และเครือข่ายการพัฒนาแบรนด์สินค้าไทย

△ จังหวัดขอนแก่น



AYA SWEET

ผู้ประกอบการเบเกอรี่

X

แม่ลำดวน

ผู้ประกอบการน้ำพริก

สร้างประสบการณ์ใหม่ในการเลือกซื้อสินค้า **ขอนแก่น แหล่งรวมผลิตภัณฑ์ด้านอาหาร** จากขอนแก่น รวบรวมสินค้าทั้งผลิตภัณฑ์เบเกอรี่จาก AYA SWEET และผลิตภัณฑ์น้ำพริกท้องถิ่น แม่ลำดวน สร้างสรรค์ประสบการณ์การรับประทานอาหารแบบใหม่ด้วย **ชุดอาหาร เบเกอรี่ทานคู่กับน้ำพริก** เพื่อขยายฐานลูกค้าที่ชื่นชอบอาหารทั้งไทยและต่างประเทศ



08

YOU

ขอนแก่น

ผลิตภัณฑ์อาหารท้องถิ่น และเครือข่ายการพัฒนาแบรนด์สินค้าไทย

△ จังหวัดขอนแก่น

แนวคิดตั้งต้น

- * **รวมกลุ่มผู้นำผู้ประกอบการ**
AYA SWEET (เบเกอรี่) และแม่
ลำดวน (น้ำพริก)
- * **ผสมผสานองค์ความรู้**
องค์ความรู้ด้านการทำอาหารถิ่น
และเบเกอรี่นานาชาติ เพื่อจัดชุด
อาหารรูปแบบใหม่
- * **เผยแพร่แบรนด์ไทย**
สร้างมาตรฐานผลิตภัณฑ์ ด้วยการ
เพิ่มมูลค่าผลิตภัณฑ์และการสร้าง
แบรนด์หลักและแบรนด์รอง



ผู้ประกอบการรวมตัว

YOU

ขอนแก่น
Multi-Brand Store

YOU

AYA
SWEET

ลำดวน

ชุดอาหาร
(เบเกอรี่ กับ
น้ำพริก)

08

YOU

ขอนแก่น

ผลิตภัณฑ์อาหารท้องถิ่น และเครือข่ายการพัฒนาแบรนด์สินค้าไทย

๓ จังหวัดขอนแก่น

ทำวันนี้

ทำวันหน้า

ขอนแก่น ไชว์เคส ผลิตภัณฑ์อาหารท้องถิ่น

สัมผัสประสบการณ์ใหม่ในร้าน **ขอนแก่น ไชว์เคส** เพิ่มอรรถรสในการรับประทานอาหาร สร้างสรรค์จับคู่อาหารรูปแบบใหม่ อย่าง การทานน้ำพริกคู่กับคุกกี้ พร้อมเครื่องดื่ม ผสมผสานการรับรสในรูปแบบที่ต่างออกไป



สัมผัส
ประสบการณ์
การทานอาหาร
แบบใหม่



แบรนด์
ครัวของดี



แบรนด์
คุณพ่อ

YOU

ขอนแก่น
Multi-Brand
Store



แบรนด์
น้ำพริก



แบรนด์
กาแฟ

ชุดอาหาร

ชุดอาหารจัดเซต กระจุกต่อมรับลิ้นด้วยรสชาติที่เข้ากันของน้ำพริก ที่ทานคู่กับเบเกอรี่ อย่างครัวซองต์ หรือคุกกี้

น้ำพริก

น้ำพริกปลาอย่างสูตรเด็ด ความหอมเฉพาะตัว สามารถทานคู่กับข้าว หรือเบเกอรี่ก็เข้าคู่กันอย่างลงตัว

น้ำสมุนไพรมะนาว

น้ำสมุนไพรมะนาว จากสมุนไพรมะนาวธรรมชาติ หวานกลมกล่อม เช่น น้ำลูกหม่อน น้ำกระชาย

เครือข่ายพัฒนาแบรนด์สินค้าไทย

พัฒนาการสร้างแบรนด์หลัก (Parent Brand) คือ **ขอนแก่น** โดยสร้างมาตรฐานของผลิตภัณฑ์ เพื่อให้แบรนด์รอง (Sub-Brand) คือแบรนด์ผลิตภัณฑ์อาหารของชาวบ้านได้เข้ามาเป็นส่วนหนึ่งใน **ขอนแก่น ไชว์เคส** พื้นที่ในการขยายตลาดและเพิ่มมูลค่าด้วยการสร้างประสบการณ์ของลูกค้า เกิดเป็นโมเดลธุรกิจตัวอย่างเพื่อให้ชาวบ้านในแต่ละพื้นที่ นำไปต่อยอดและพัฒนาเครือข่ายแบรนด์ไทยให้ได้มาตรฐานระดับโลกต่อไป

09

KAN
COOL!

Kan Cool

เครือข่ายชุมชนเพลงอีสานสมัยใหม่

📍 จังหวัดขอนแก่น



We Can Do

กลุ่มครอบครัว
นักดนตรีรุ่นใหม่

X

ชุมชนบุคคล

สมาคมหมอลำและหมอแคน และ
กลุ่มนักดนตรีพื้นถิ่น

ต่อยอดศักยภาพทางด้านดนตรี ฝึสานแนวคิดของคณกรุ่นใหม่ ด้วยอัตลักษณ์พื้นถิ่น จากเครื่องดนตรีแคน และนักร้องหมอลำรุ่นเก่า เกิดเป็น **Kan Cool** ช่องสร้างสรรค์คอนเทนต์ ปลุกเครือข่ายศิลปินพื้นถิ่น เพื่อเจาะตลาดกลุ่มลูกทุ่งอินดี้



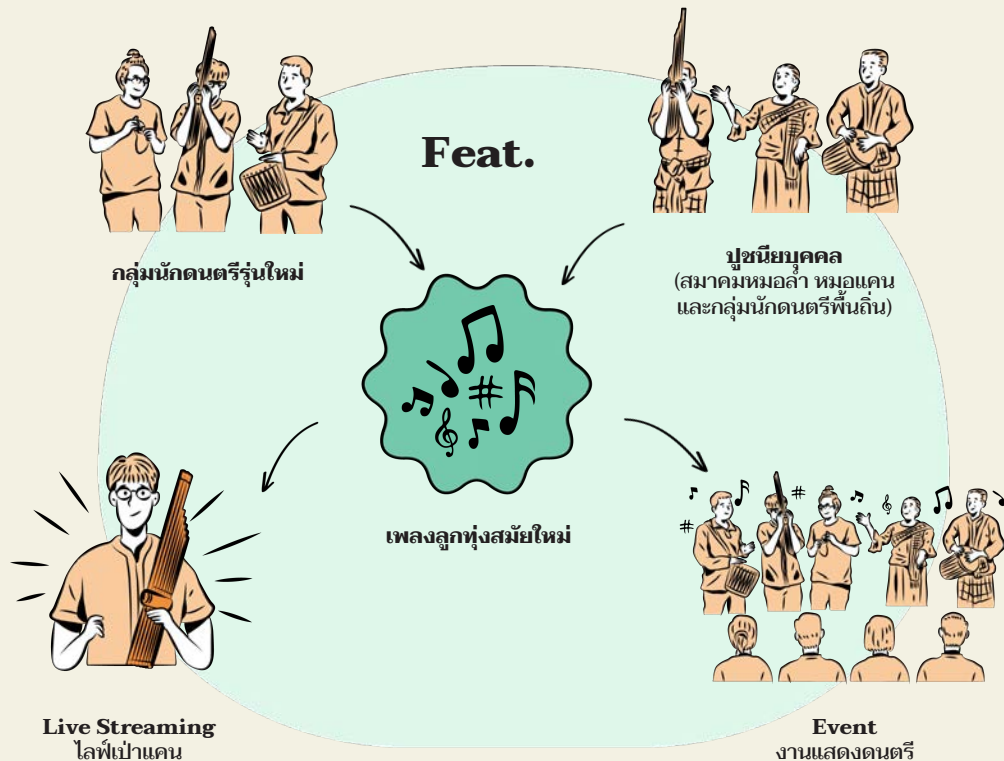
Kan Cool

เครือข่ายชุมชนเพลงอีสานสมัยใหม่

△ จังหวัดขอนแก่น

แนวคิดตั้งต้น

- * พัฒนาเครือข่ายนักดนตรีพื้นถิ่น
กลุ่มครอบครัวนักดนตรีรุ่นใหม่
และปวงชนนิยมบุคคล สร้าง
อัตลักษณ์ใหม่ที่ร่วมสมัย
- * ผสมผสานองค์ความรู้
ความสามารถทางด้านหมอลำ
หมอแคน และความสามารถทาง
ด้านการทำเครื่องดนตรี เช่น แคน
- * เผยแพร่ศักยภาพด้านดนตรี
เอกลักษณ์ด้านดนตรีร่วมสมัย
สื่อสารผ่านช่องทางโซเชียลมีเดีย
สร้างสรรค์วัฒนธรรมท้องถิ่นให้
เข้าถึงคนรุ่นใหม่



09

KAN
COOL!

Kan Cool

เครือข่ายชุมชนเพลงอีสานสมัยใหม่

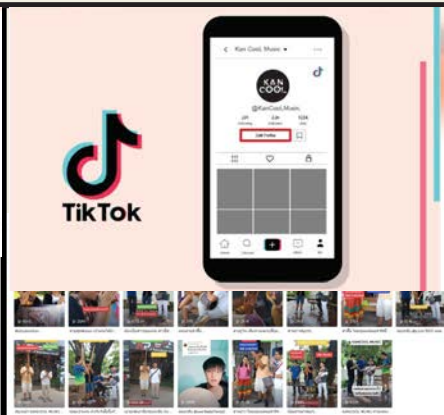
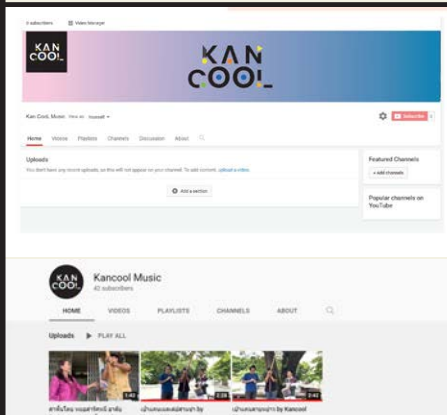
📍 จังหวัดขอนแก่น

ทำวันนี้

ทำวันหน้า

คอนเทนต์เพลงอีสานสมัยใหม่

Kan cool music ช่องที่สร้างสรรค์คอนเทนต์ด้านดนตรีอีสานร่วมสมัย สร้างสรรค์งานเพลง ด้วยการร่วมมือ (Collab) กับ ศิลปินที่มีชื่อเสียง เพื่อเจาะฐานกลุ่มคนรุ่นใหม่ ผ่านช่องทางต่างๆ



tuneCORE
DISTROKID

ศิลปินรุ่นใหม่
Feat. ครูแคน
หมอลำ



Feat.



Youtube channel

ช่องทางรวบรวมผลงานเพลงและมีวีลิดีวีดีโอ ของ Kan cool เช่น เพลงช้า สอน และ เพลง Rhythm boys soul (จังหวะของหนุ่มๆ โซโซว)

Tiktok live streaming

ช่องทางการสื่อสารและการหารายได้ เน้นการทำดนตรีที่มีเอกลักษณ์ เข้าถึงง่าย สื่อสารได้ โดนใจคนรุ่นใหม่

TuneCore & Distrokid

สร้างสรรค์ผลงานเพลง เพื่อขายผ่านแพลตฟอร์มการซื้อ-ขาย ด้านดนตรี TuneCore & Distrokid ต่อยอดการสร้างรายได้รูปแบบใหม่

เครือข่ายชุมชนเพลงอีสานสมัยใหม่

เครือข่ายชุมชนเพลงอีสานสมัยใหม่ ของศิลปินรุ่นใหม่ ต่อยอดการสร้างสรรค์เพลงผ่านการร้องร่วม (featuring) กับศิลปินปูชนียบุคคลพื้นถิ่น หรือศิลปินอีสานรุ่นใหม่ เพื่อสร้างแบรนด์ให้เป็นที่รู้จัก มีอัลบั้มเป็นของตัวเองขยายตลาดเพลงอีสานร่วมสมัย

10



ร้อยเอ็ด เมตตา

ผลิตภัณฑ์แปรรูป และศูนย์ให้ความรู้ด้านระบบนิเวศวิทยาสุขภาพ

△ จังหวัดร้อยเอ็ด



วิสาหกิจชุมชน

จ.ร้อยเอ็ด

X

วิสาหกิจชุมชน

จ.กาฬสินธุ์

สร้างสรรค์การท่องเที่ยวเชิงวิถีชีวิตเพื่อสุขภาพรูปแบบใหม่ **๑๐๑ metta** ศูนย์ให้ความรู้ด้านระบบนิเวศวิทยาสุขภาพ เน้นการดูแลสุขภาพองค์รวม มีการแปรรูปผลผลิตสารอาหารสูงในพื้นที่อย่าง **ผงกล้วยน้ำว้าดิบ ผงเห็ดโค และผงชาสมุนไพรปรุงสำเร็จ** มุ่งเน้นพัฒนาการเกษตรแบบโคกหนองนา ให้สามารถประกอบธุรกิจบริการด้านสุขภาพ (Wellness) ด้วยการทำการเกษตรควบคู่กับการใช้เทคโนโลยี ไปพร้อมๆ กัน



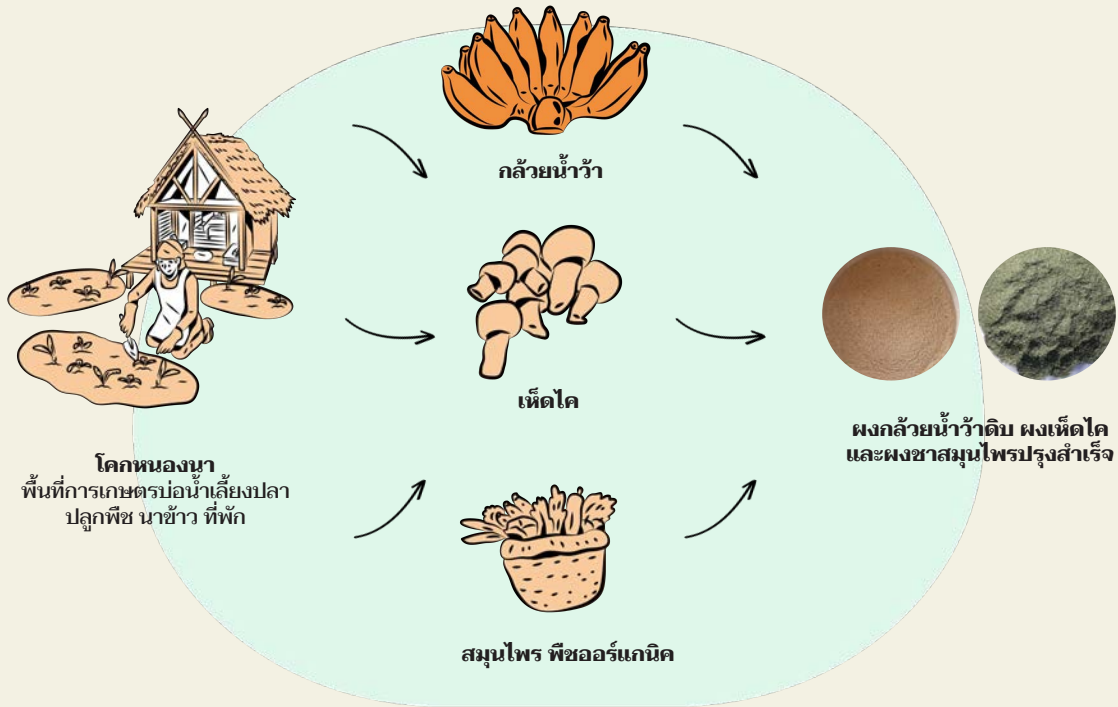
ร้อยเอ็ด เมตตา

ผลิตภัณฑ์แปรรูปและศูนย์ให้ความรู้ด้านระบบนิเวศวิทยาสุขภาพ

△ จังหวัดร้อยเอ็ด

แนวคิดตั้งต้น

- * **รวมกลุ่มเกษตรกรอินทรีย์**
เครือข่ายวิสาหกิจชุมชน 2 จังหวัด
คือ จังหวัดร้อยเอ็ด และจังหวัด
กาฬสินธุ์
- * **ต่อยอดสินทรัพย์พื้นถิ่น**
แปรรูปสินค้าเกษตรเป็นผลิตภัณฑ์
โภชนาการสูง เช่น กล้วยน้ำว่าดิบ
เป็นผงกล้วยน้ำว่าดิบ เป็นต้น
- * **ผสมผสานองค์ความรู้**
นำองค์ความรู้ด้านการเกษตร
อินทรีย์ในมิติต่างๆ เช่น เกษตร
อินทรีย์ การแปรรูปอาหาร
สร้างสรรค์เป็นการท่องเที่ยวเชิง
ประสบการณ์



10



ร้อยเอ็ด เมตตา

ผลิตภัณฑ์แปรรูปและศูนย์ให้ความรู้ด้านระบบนิเวศวิทยาสุขภาพ

📍 จังหวัดร้อยเอ็ด

ทำวันนี้

ทำวันหน้า

ผลิตภัณฑ์แปรรูป จากเกษตรอินทรีย์

ผลิตภัณฑ์สำหรับผู้กำลังมองหาทางเลือกเพื่อสุขภาพ ด้วยผลิตภัณฑ์จากเกษตรอินทรีย์ แปรรูปเพื่อคงคุณค่าสารอาหารสูงสุด



ผลิตภัณฑ์
เกษตรอินทรีย์
ป้องกันโรค NCD



ศูนย์ให้ความรู้ด้านระบบ
นิเวศวิทยาสุขภาพ



ผงกล้วยน้ำว้าดิบ

ผลิตจากกล้วยน้ำว้าดิบเกษตรอินทรีย์ 100% สำหรับคนใส่ใจด้านสุขภาพ สามารถรับประทานง่ายขึ้นในรูปแบบผง เพื่อสุขภาพที่ดี ป้องกันโรค

ผงชาสมุนไพรปรุงสำเร็จ

ผลิตจากชาสมุนไพรเกษตรอินทรีย์ เช่น ผักหวาน กัญชา และคณะน้ำเม็กชิโก ให้คุณค่าทางอาหารเต็มเปี่ยม เพื่อสุขภาพที่ดี ป้องกันโรค

ผงเห็ดโค

ผลิตจากเห็ดโค ที่มีคุณค่าทางโภชนาการสูง เหมาะสำหรับคนที่ต้องการสารอาหารที่ครบถ้วน เพื่อสุขภาพที่ดี ป้องกันโรค

ศูนย์ให้ความรู้ด้านระบบนิเวศวิทยาสุขภาพ

๑๐๑ metta สร้างสรรค์ที่ปัก และท่องเที่ยวไปแกรมใหม่ เช่น คอร์สทำอาหารอินทรีย์ ชมสวนเกษตรอินทรีย์ พร้อมถ่ายทอดเรื่องราวของสินทรัพย์พื้นถิ่น เช่น กล้วยน้ำว้า เห็ดโค การทำชาสมุนไพร ผ่านการทำตลาดบนช่องทางเฟสบุ๊ค และช่องทางการจำหน่ายออนไลน์ (e-commerce)

11

DURi
SISAKET HANDCRAFTS

DURi

ผลิตภัณฑ์เสื้อผ้า เครื่องประดับแฟชั่น จากเปลือกทุเรียน

๓ จังหวัดศรีสะเกษ



วิสาหกิจเศรษฐกิจ
แนวคิดใหม่ในอาเซียน X

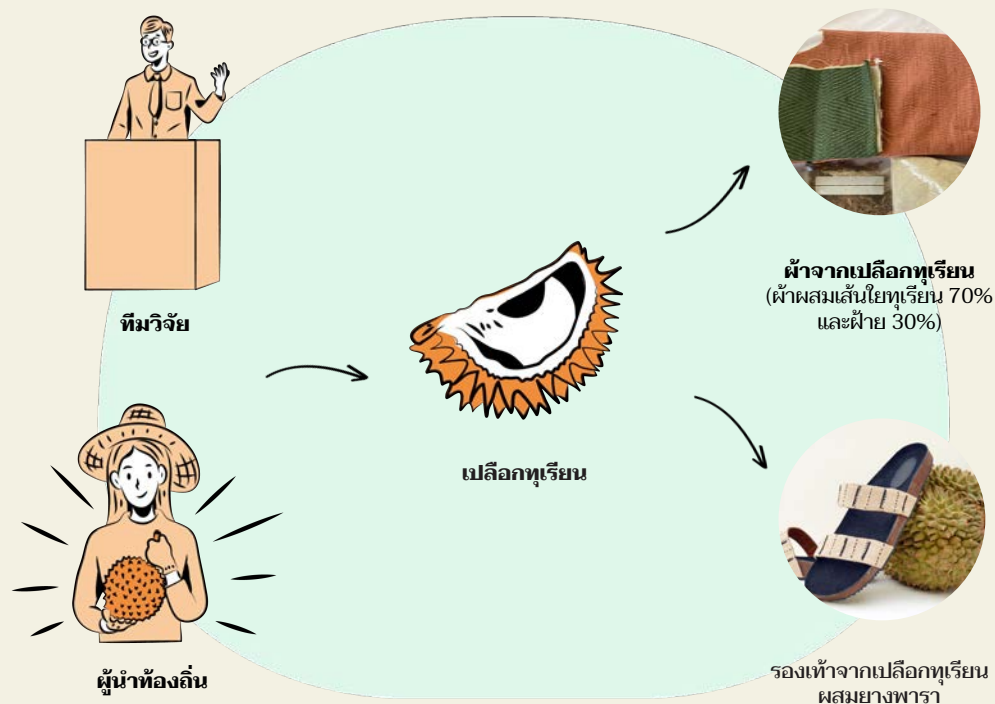
ตัวแทนกลุ่มชาวบ้าน 5 ชุมชน
ชาวบ้าน (หัตถกรรม และการแปรรูป)



การต่อยอดสินค้าเหลือใช้ เปลือกทุเรียน เพิ่มมูลค่าด้วยแนวคิดความยั่งยืน พัฒนาเป็น **DURi ผลิตภัณฑ์เสื้อผ้า เครื่องประดับแฟชั่น จากเปลือกทุเรียน** โดดเด่นด้วยแนวคิด Upcycling การทำรองเท้าจากเปลือกทุเรียนผสมยางพาราขึ้นรูป และการออกแบบที่ดึงเอกลักษณ์ในพื้นที่อย่าง ผ้าสิกุลมา ผสานกับเทคนิคการเนา (การเย็บ ปัก)

แนวคิดตั้งต้น

- * **รวมกลุ่มผู้นำ และผู้ผลิตที่มีศักยภาพ**
วิสาหกิจเศรษฐกิจแนวคิดใหม่ในอาเซียน ร่วมกับตัวแทนกลุ่มชาวบ้าน 5 ชุมชน สร้างอัตลักษณ์ใหม่ที่ร่วมสมัย
- * **ตั้งสินทรัพย์ท้องถิ่น**
เปลือกทุเรียนเหลือใช้ และผ้าทอพื้นถิ่น เช่น ผ้าสีภูเขา
- * **ต่อยอดองค์ความรู้**
องค์ความรู้ด้านการทำรองเท้า องค์ความรู้ด้านการแปรรูปเปลือกทุเรียน และองค์ความรู้ด้านการต่อยอดสินทรัพย์พื้นถิ่น



11

DURi
SISAKET HANDCRAFTS

DURi

ผลิตภัณฑ์เสื้อผ้า เครื่องประดับแฟชั่น จากเปลือกทุเรียนและอัตลักษณ์พื้นถิ่น

๓ จังหวัดศรีสะเกษ

ทำวันนี้



รองเท้า

รองเท้าที่ผ่านกระบวนการอัดไซเคิลเปลือกทุเรียน สร้างอัตลักษณ์ของสินค้าร่วมสมัยด้วยการใช้ผ้าพื้นถิ่น และรูปแบบการทอ การปักแบบดั้งเดิม เช่น ผ้าสิกุลลา การปักเข่า สร้างสรรค์การออกแบบลายให้เข้าถึงกลุ่มคนรุ่นใหม่



หมวก

หมวกที่โดดเด่นด้วยลวดลายที่ร่วมสมัย 3 แบบ ผสานเอกลักษณ์จากหัตถกรรมพื้นถิ่นอย่างการปักเข่า สื่อสารอัตลักษณ์พื้นถิ่นในรูปแบบที่แตกต่าง เข้าถึงไลฟ์สไตล์คนรุ่นใหม่

ผ้าและรองเท้า
จากเปลือกทุเรียน
อัดไซเคิล
ผสานกับ
หัตถกรรมพื้นถิ่น

ทำวันหน้า



ผลิตภัณฑ์เสื้อผ้า เครื่องประดับแฟชั่น
จากเปลือกทุเรียนและอัตลักษณ์พื้นถิ่น

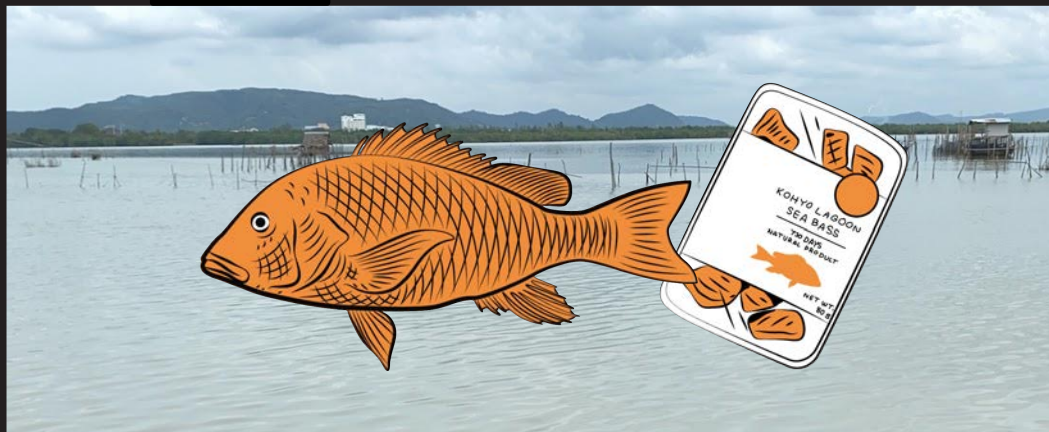
ขยายฐานลูกค้าของแบรนด์ Duru ด้วยผลิตภัณฑ์ใหม่ๆ เช่น กำไล กระเป๋า เสื้อผ้า ชุดเครื่องประดับ โดยนำผ้าเส้นใยทุเรียน และผ้าพื้นถิ่น มาต่อยอดแนวคิดด้านความยั่งยืน และเอกลักษณ์ของชุมชน

12



Arkrit's Farm

ปลากระพงแปรรูปและตัดแต่ง และการพัฒนาชุมชนยั่งยืนด้วยวัตถุดิบพื้นถิ่น
 ▽ จังหวัดสงขลา



Arkrit's Farm

คนคัดสรรวัตถุดิบคุณภาพสูง

X

ชุมชนรักเกาะยอ

ชาวบ้านที่สืบทอดองค์ความรู้และ
 ภูมิปัญญาการเลี้ยงปลากระพง 3 น้ำ



บูรณาการความสามารถมาสู่การพัฒนา แปรนต์ Arkrit's Farm จำหน่ายปลากระพง 24 เดือนที่เลี้ยงในทะเลสาบสงขลาบริเวณเกาะยอ ตัดแต่งและแปรรูปเกรดพรีเมียม ด้วยแนวคิดการพัฒนาชุมชนอย่างยั่งยืน ไม่ก่อให้เกิดขยะเหลือใช้ (Zero waste) ด้วย BCG Model ไปพร้อมกับการส่งต่อสิ่งที่ดีที่สุดให้กับผู้บริโภค

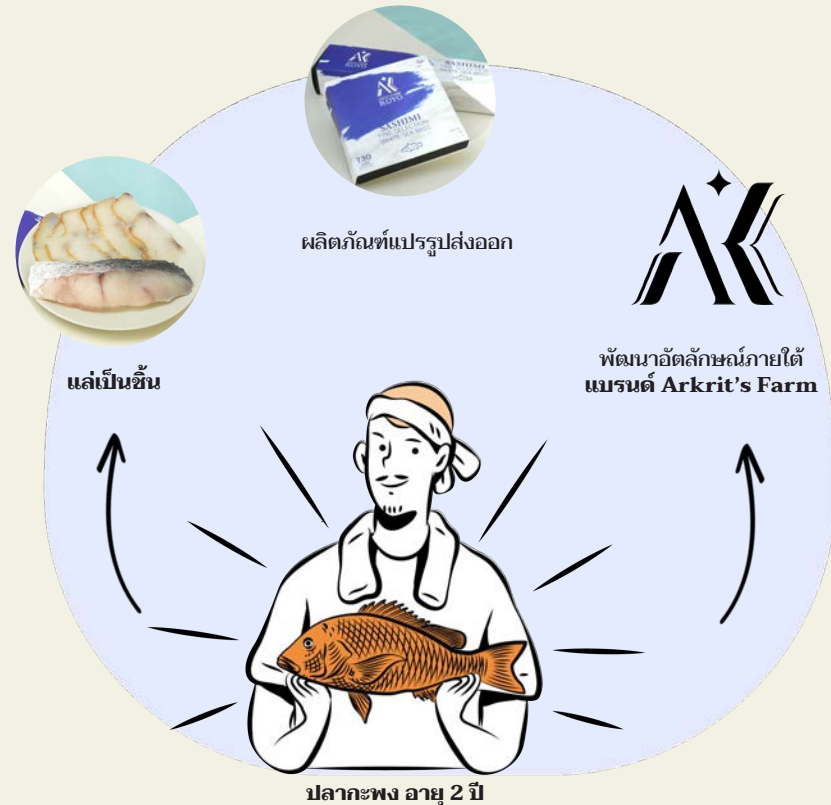


Arkrit's Farm

ปลากระพงแปรรูปและตัดแต่ง และการพัฒนาชุมชนยั่งยืนด้วยวัตถุดิบพื้นถิ่น
 ▽ จังหวัดสงขลา

แนวคิดตั้งต้น

- * **รวมกลุ่มผู้นำที่มีศักยภาพ**
 รักเกาะยอ กับ Arkrits
 สร้างอัตลักษณ์ใหม่ที่ร่วมสมัย
- * **ตั้งสินทรัพย์ท้องถิ่น**
 ปลากระพงตามธรรมชาติ 3 น้ำ
 (น้ำเค็ม น้ำจืด น้ำกร่อย) ไซส์ใหญ่
 อายุ 24 เดือน
- * **ต่อยอดองค์ความรู้**
 การเลี้ยงปลากระพงตามธรรมชาติ
 ระบบการจัดการความยั่งยืนด้วย
 การต่อยอดขยะเหลือใช้ในชุมชน
 และการแปรรูปอาหารและ
 ผลิตภัณฑ์พื้นถิ่น เช่น เหล้า การทอ
 ผ้าเกาะยอ เป็นต้น



12



Arkrit's Farm

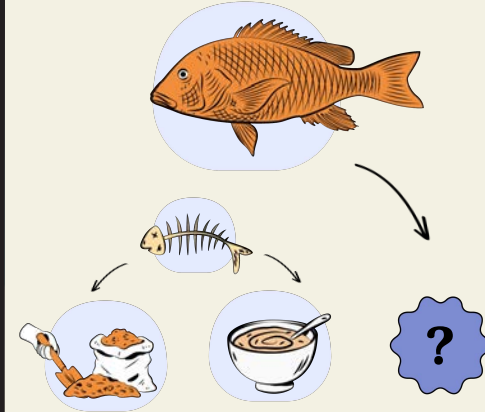
ปลากะพงแปรรูปและตัดแต่ง และการพัฒนาชุมชนยั่งยืนด้วยวัตถุดิบพื้นถิ่น
 ๑ จังหวัดสงขลา

ทำวันนี้

ทำวันหน้า



ปลากะพงตัวใหญ่
 2-10 กก.
 เกรดพรีเมียมมี
 เฉพาะรอบเกาะยอ
 จังหวัดสงขลา



ปุยเพื่อการ
 เกษตร

ซุปรจาก
 กระดูกปลา

ผลิตภัณฑ์
 ใหม่ใน
 อนาคต

Fresh Frozen White Sea Bass

ผลิตภัณฑ์ปลากะพงตัดแต่งเกรดพรีเมียม 24 เดือน ส่วนหลัง ท้อง สำหรับการประกอบอาหาร

Smoked Premium White Sea Bass

เนื้อปลากะพง 24 เดือนแปรรูปชั้นรมควันด้วยกลิ่นหอมที่เป็นเอกลักษณ์

Sashimi Fine Selection White Sea Bass

เนื้อปลากะพงเกรดพรีเมียม ผ่านกระบวนการทำให้สด เพื่อการรับประทานแบบซาซิมิ แนะนำควบคู่กับเหล้าท้องถิ่น

พัฒนาแบรนด์และชุมชนอย่างยั่งยืน

การพัฒนาชุมชนด้วยความยั่งยืน ทั้งด้านธุรกิจและสิ่งแวดล้อม ด้วยการ หมุนเวียนวัตถุดิบจากปลากะพงไม่ก่อให้เกิดขยะ (Zero waste) ด้วย BCG Model จำหน่ายต้นแบบสินค้าท้องถิ่น เพื่อพัฒนาเป็นผลิตภัณฑ์สร้างรายได้ให้กับชุมชนในอนาคต

C
O T L
B O P
A

