

มาตรฐานทางจริยธรรมและประมวลจริยธรรม สำนักงานส่งเสริมเศรษฐกิจสร้างสรรค์ (องค์การมหาชน)



รัฐธรรมนูญแห่งราชอาณาจักรไทย มาตรา 76 วรรคสาม บัญญัติให้รัฐพึงจัดให้มีมาตรฐานทางจริยธรรม เพื่อให้หน่วยงานของรัฐใช้เป็นหลักในการกำหนดประมวลจริยธรรมสำหรับเจ้าหน้าที่ของรัฐในหน่วยงานนั้นๆ เพื่อให้เป็นไปตามเจตนารมณ์ของบทบัญญัติตามรัฐธรรมนูญ ดังกล่าว

สำนักงานส่งเสริมเศรษฐกิจสร้างสรรค์ (องค์การมหาชน) หรือ สศส. ได้ประกาศข้อบังคับคณะกรรมการสำนักงานส่งเสริมเศรษฐกิจสร้างสรรค์ ว่าด้วยประมวลจริยธรรมของคณะกรรมการ ผู้อำนวยการ เจ้าหน้าที่และผู้ปฏิบัติงาน พ.ศ. 2562 เมื่อวันที่ 11 กรกฎาคม 2562 นั้น

ในการนี้เพื่อให้บุคลากรของ สศส. ทั้งคณะกรรมการ ผู้อำนวยการ เจ้าหน้าที่และผู้ปฏิบัติงาน ได้มีความเข้าใจ และสามารถนำข้อบังคับประมวลจริยธรรมดังกล่าว ไปใช้ในการปฏิบัติตนและปฏิบัติหน้าที่ได้อย่างเหมาะสม จึงได้จัดทำแนวปฏิบัติที่พึงกระทำและไม่พึงกระทำ (Do & Don't) โดยจำแนกตามมาตรฐานทางจริยธรรมและประมวลจริยธรรม ทั้ง 7 ประการ ซึ่งมีรายละเอียด ดังนี้



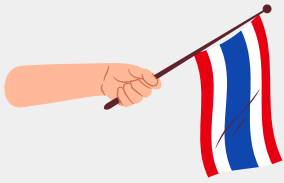


ยึดมั่นในสถาบันหลักของประเทศ

อันได้แก่ชาติ ศาสนา พระมหากษัตริย์ และการปกครองระบอบ
ประชาธิปไตยอันมีพระมหากษัตริย์ทรงเป็นประมุข



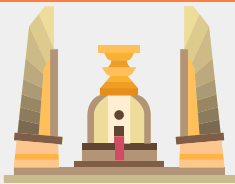
DO



มีความภาคภูมิใจในความเป็นไทย
รักษาผลประโยชน์และความมั่นคง
ของประเทศชาติ



นำหลักธรรมตามศาสนา
ที่ตนเคารพนับถือมาประกอบการ
ปฏิบัติหน้าที่ และทำนุบำรุงศาสนา
ให้มีความเจริญยั่งยืน



แสดงออกถึงความเชื่อมั่น
และสนับสนุนการปกครองระบอบ
ประชาธิปไตยอันมีพระมหากษัตริย์
ทรงเป็นประมุข



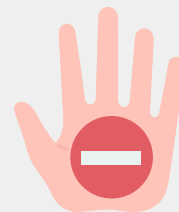
DON'T



กระทำการอันอาจมีลักษณะเป็นการ
กระทบกระเทือนต่อภาพลักษณ์
และความมั่นคงของชาติ



แสดงออกในเชิงลบหลู่ดูแคลน
หรือขัดขวางต่อศาสนาใดศาสนาหนึ่ง



แสดงออกด้วยกริยาอาการ
หรือวาจาในลักษณะที่ไม่ให้เกียรติ
หรือดูหมิ่นต่อสถาบันพระมหากษัตริย์

2

ชื่อสัตย์สุจริต มีจิตสำนึกที่ดี และรับผิดชอบต่อหน้าที่



DO



ปฏิบัติหน้าที่ด้วยความชื่อสัตย์สุจริต โปร่งใสตรวจสอบได้ และรับผิดชอบ ผลของการปฏิบัติหน้าที่ของตน เมื่อเกิดความบกพร่องผิดพลาดขึ้น



ปฏิบัติหน้าที่ด้วยความรับผิดชอบ โดยคำนึงถึงผลกระทบต่อทางสังคม สิ่งแวดล้อม และสิทธิเสรีภาพ ของบุคคล



มีจิตสำนึกที่ดีและตระหนัก ในการปฏิบัติหน้าที่เพื่อประโยชน์ ของประชาชน



DON'T



ปฏิเสธความรับผิดชอบของตนให้ผู้อื่น เมื่อเกิดความบกพร่องหรือผิดพลาด ในการปฏิบัติงานขึ้น



แสดงพฤติกรรม ซึ่งมีนัยเป็นการ แสวงหาประโยชน์โดยมิชอบ หรือเพื่อประโยชน์ส่วนตนและพวกพ้อง



อาศัยช่องว่างทางกฎหมาย เพื่อเอื้อต่อ การกระทำผิดระเบียบแบบแผน

3

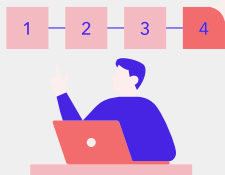
กล้าตัดสินใจและกระทำ ในสิ่งที่ถูกต้องชอบธรรม



DO



ปฏิบัติหน้าที่ตามหลักวิชาและจรรยา
วิชาชีพด้วยความถูกต้องชอบธรรม
ตามกฎหมาย ข้อบังคับ ระเบียบ
หลักเกณฑ์ที่เกี่ยวข้อง



ปฏิบัติตามคำสั่งผู้บังคับบัญชา
ที่ชอบด้วยกฎหมาย และกล้าคัดค้าน
หรือโต้แย้งคำสั่งที่ไม่ถูกต้อง
หรือไม่ชอบด้วยกฎหมาย



กล้าแจ้งเหตุหรือข้อร้องเรียน
ในกรณีที่พบเห็นการกระทำผิด
หรือการกระทำที่อาจก่อให้เกิด
ความเสียหายกับหน่วยงาน



DON'T



ปฏิบัติหน้าที่ด้วยความล่าช้า ไม่โปร่งใส
หรือหวังเพียงผลงาน หรือเพื่อให้งาน
เสร็จ โดยไม่คำนึงถึงผลกระทบ
หรือความเสียหายที่อาจเกิดขึ้น



ปฏิบัติตามคำสั่ง คำร้องขอ
หรือคำชักจูงเพื่อให้กระทำความผิด
หรือกระทำในสิ่งที่ไม่ถูกต้องชอบธรรม



ปฏิเสศ ละเลย หรือเพิกเฉยในการแก้ไข
ปัญหา ความเดือดร้อนหรือบรรเทาทุกข์
ให้แก่ประชาชน หรือปล่อยปละละเลย
เพิกเฉย เมื่อพบเห็นว่ามีกรกระทำที่
ขาดความรับผิดชอบต่อหน้าที่

4

คิดถึงประโยชน์ส่วนรวม

มากกว่าประโยชน์ส่วนตน และมีจิตสาธารณะ



DO



มีความมุ่งมั่น เสียสละ
มีจิตสาธารณะในการปฏิบัติหน้าที่
เพื่อประโยชน์สุขของประชาชน



สามารถแยกเรื่องส่วนตัว
ออกจากการปฏิบัติหน้าที่การทำงาน



มีจิตอาสา โดยอุทิศตนกระทำการ
อันเป็นประโยชน์ต่อส่วนรวม



DON'T



กระทำการอันส่อไปในทางที่อาจตีความ
ได้ว่าเป็นการขัดกันระหว่างประโยชน์
ส่วนตนกับประโยชน์ส่วนรวม



ปฏิเสธหรือบ่ายเบี่ยงที่จะปฏิบัติหน้าที่
และอำนวยความสะดวกแก่ประชาชน
ที่มาขอรับบริการ



ใช้ความรู้สึกส่วนตัวในการปฏิบัติหน้าที่
หรือมีอคติต่องานที่ปฏิบัติ
ต่อเพื่อนร่วมปฏิบัติงาน
ต่อองค์กร หรือต่อประชาชน

5

มุ่งผลสัมฤทธิ์ของงาน



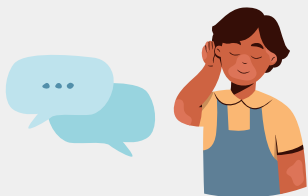
DO



ปฏิบัติงานด้วยความรับผิดชอบ และมีประสิทธิภาพ เพื่อให้งานสัมฤทธิ์ผล ตามวัตถุประสงค์และเป้าหมาย โดยมุ่ง พัฒนาและรักษามาตรฐานการทำงานที่ดี และพัฒนาตนเองอย่างต่อเนื่อง



ใช้ทรัพยากรและงบประมาณ ของทางราชการอย่างประหยัดและคุ้มค่า



รับฟังความคิดเห็นผู้อื่น พร้อมตอบ ข้อซักถามชี้แจง และอธิบายด้วย เหตุและผลให้แก่ประชาชน ผู้ร่วมงาน และผู้มีส่วนเกี่ยวข้อง



DON'T



ปล่อยปละละเลยหรือเพิกเฉย เมื่อพบเห็นว่ามี การปฏิบัติหน้าที่ ไม่เต็มความสามารถที่มีอยู่หรือไม่เป็น ไปตามมาตรฐานที่เคยปฏิบัติ



ปฏิบัติหน้าที่โดยให้ความสำคัญ หรือคำนึงถึงผลสำเร็จของงาน มากเกินกว่ากระบวนการ ระเบียบหรือกฎหมายที่กำหนดไว้



นำความคิดเห็นหรืออุทธรณ์ส่วนตัว มาใช้ในการปฏิบัติหน้าที่ และตัดสินใจในเรื่องต่าง ๆ

6

ปฏิบัติหน้าที่อย่างเป็นธรรม และไม่เลือกปฏิบัติ



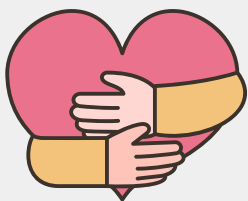
DO



ปฏิบัติหน้าที่ด้วยความเสมอภาค
และเที่ยงธรรม โดยให้บริการและอำนวยความสะดวก
แก่ประชาชนด้วยความ
เต็มใจ ปราศจากอคติ และไม่เลือกปฏิบัติ



เปิดเผยการทุจริตที่พบเห็น
หรือรายงานการทุจริตประพฤติมิชอบ
ต่อผู้บังคับบัญชา หรือผู้มีหน้าที่
รับผิดชอบโดยไม่ปล่อยปละละเลย



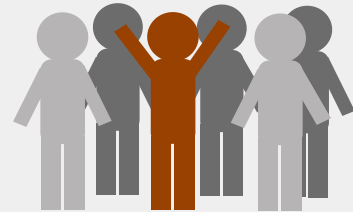
ให้ความช่วยเหลือประชาชน
ที่ถูกละเมิดหรือได้รับการปฏิบัติ
ที่ไม่เป็นธรรม โดยไม่ชักช้า



DON'T



เลือกปฏิบัติโดยอาศัยความแตกต่าง
ในเรื่องเชื้อชาติ ศาสนา เพศ อายุ
สภาพร่างกาย หรือสถานะทาง
เศรษฐกิจ สังคม



ปฏิบัติหน้าที่ อำนวยความสะดวก
ในการให้บริการเฉพาะกับบางกลุ่ม
หรือกับกลุ่มที่ตนได้รับประโยชน์



อาศัยตำแหน่งหน้าที่
เพื่อเอื้อประโยชน์ หรือเลือกปฏิบัติ
ต่อกลุ่มคนที่เป็นพวกพ้อง

7

ดำรงตนเป็นแบบอย่างที่ดี และรักษาภาพลักษณ์ของทางราชการ



DO



ปฏิบัติตนเป็นพลเมืองที่ดี ด้วยการปฏิบัติตามหน้าที่ของประชาชน เคารพต่อกฎหมาย มีวินัย และรักษาไว้ซึ่งวัฒนธรรมขนบธรรมเนียม และประเพณีอันดีงาม



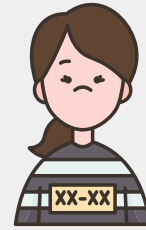
ดำรงตนเป็นเจ้าหน้าที่ของรัฐที่ดี โดยนำหลักคำสอนทางศาสนา และจรรยาวิชาชีพ มาใช้ในการดำเนินชีวิตและปฏิบัติหน้าที่



มีจิตสาธารณะเข้าร่วมกิจกรรมที่เป็นประโยชน์ต่อสังคมและส่วนรวม



DON'T



ประพฤติหรือกระทำการใด ๆ อันอาจเป็นเหตุให้เสื่อมเสียต่อภาพลักษณ์ของตนเองและราชการ



แสดงกิริยาอาการหรือพฤติกรรมอันมีลักษณะที่ไม่เหมาะสม ไม่ให้เกียรติ หรือเป็นการคุกคาม ดูหมิ่นผู้อื่น



ดำเนินชีวิตด้วยความพุ่มเพื่อย หรือดำรงตนเกินกว่าฐานะานุรูปแห่งตน