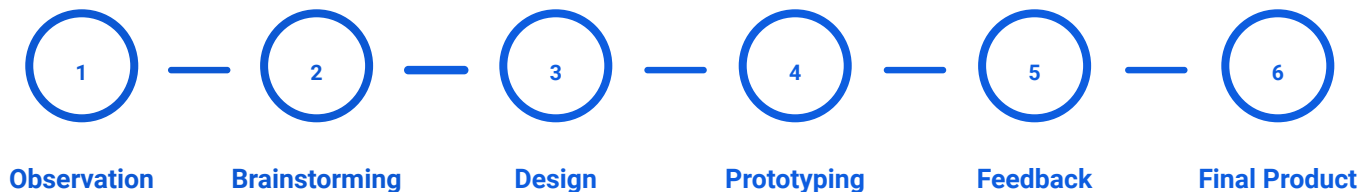


# EAST IS CRAFT

Change by CEA: Crafted Craft  
1-30 September 2019 at Iconcraft 4th Floor

## Objectives

กิจกรรมส่งเสริมงานกราฟต์ของ 3 จังหวัดเศรษฐกิจพิเศษภาคตะวันออกและใกล้เคียง ซึ่งได้แก่ ฉะเชิงเทรา ชลบุรี ระยอง และจันทบุรี เพื่อสะท้อนถึงศักยภาพของภาคตะวันออกของไทย ที่ไม่เพียงโดดเด่นเรื่องทะเล หาดทราย และผลไม้เท่านั้น หากแต่ยังมีงานหัตถกรรมอันเต็มเปี่ยมด้วยเอกลักษณ์รอให้ไปค้นพบ จนเกิดเป็นงานกราฟต์ที่น่าสนใจ และจะช่วยผลักดันให้งานกราฟต์ภาคตะวันออกก้าวหน้าเป็นที่จดจำ และสร้างโอกาสทางธุรกิจใหม่ๆ ให้แก่ชุมชนและผู้ประกอบการท้องถิ่น



# List of Community Enterprises and Local Entrepreneurs

ฉะเชิงเทรา — ชลบุรี — ระยอง

# จังหวัดฉะเชิงเทรา



กลุ่มดอกไม้ประดิษฐ์จากวัสดุธรรมชาติ  
ผลิตภัณฑ์หัตถกรรมจากใบหญ้าแฝก  
และเมล็ดพันธุ์พืช



วิสาหกิจชุมชนกลุ่มแม่บ้านบางพระสามัคคี  
ยกทรงยุพินแปดริ้ว



วิสาหกิจชุมชนกลุ่มปลูกหม่อนเลี้ยงไหม  
ทอผ้าบ้านอ่างเตย  
ผลิตภัณฑ์หัตถกรรมจากใบหญ้าแฝก

## จังหวัดชลบุรี



ผ้าทอมือคุณย่าท่าน บ้านปึก-อ่างศิลา  
ผลิตภัณฑ์ผ้าทอมืออ่างหิน



กลุ่มส่งเสริมอาชีพตำบลท่าข้าม  
กระเป๋าก็กจากเชือกมัดฟาง

## จังหวัดชลบุรี



ศูนย์ส่งเสริมฝีมือจักสานด้วยไม้ไผ่  
ผลิตภัณฑ์จักสานด้วยไม้ไผ่



บ้านกระดาษสวย  
ผลิตภัณฑ์ทำมือจากกระดาษ

## จังหวัดชลบุรี



วิสาหกิจชุมชนหัตถกรรมสตรีรักษ์โลก  
ผลิตภัณฑ์จากเศษวัสดุอุตสาหกรรม

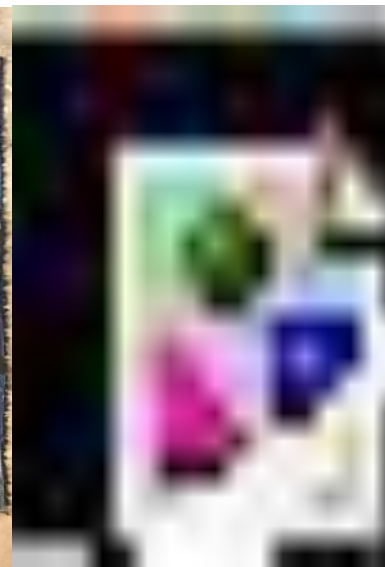


บ้านประคบทองไทยสปา  
ผลิตภัณฑ์หอมและโลชั่นนวดเพื่อสุขภาพ

## จังหวัดชลบุรี



วิสาหกิจชุมชนกลุ่มบาติกแม่บ้านทหารเรือ  
ผลิตภัณฑ์จากผ้าบาติก



ZAYAN  
ผลิตภัณฑ์จากเทคนิคการปะติดปะต่อผ้า(Patchwork)



## จังหวัดระยอง



วิสาหกิจชุมชนแตนबाटัก  
ผ้าย้อมครามทะเลจากสีธรรมชาติ



ลีลาฝ้าย ผ้าหมักโคลนทะเล  
ผ้าฝ้ายทอมือ Ecoprint

# จังหวัดระยอง



วิสาหกิจชุมชนผลิตภัณฑ์จากผ้าชุมชนมาบชลุด  
กระเป๋าผ้า Chulud



วิสาหกิจชุมชนคลองน้ำหูผ้าหมักน้ำนมข้าว  
ผ้าฝ้ายหมักน้ำนมข้าว

## จังหวัดระยอง



กลุ่มผลิตภัณฑ์จักสานกระจูดบ้านมาบเหลาชะโงน  
ผลิตภัณฑ์จากการสานกระจูด



กลุ่มเกษตรผลิตไม้กฤษณา(สวนหอมมีสุข)  
ผลิตภัณฑ์จากไม้กฤษณา

## จังหวัดจันทบุรี



วิสาหกิจชุมชนกลุ่มเสื่อบ้านท่าแฉลบ  
ผลิตภัณฑ์จากเสื่อกก